

AFS-Enterpriseshop

Professional eCommerce für jeden

- > Newsletter
- > Promotionsgutscheine
- > Kundenstatistik
- > Varianten, Staffelpreise
- > Sonderpreise, individuelle Rabatte
- > Artikelzubehör
- > B2B & B2C
- > Suchmaschinenoptimierung
- > Preissuchmaschinenanbindungen

Professional E-Commerce für jeden



Weitere Infos auf unserer Homepage:
www.enterprise-shop.de

Wir sind bemüht unsere Software fortlaufend weiterzuentwickeln, damit sie auch in Zukunft noch allen Anforderungen entspricht und die Grundlage für Ihren Unternehmenserfolg schaffen kann.

Der AFS-Enterpriseshop ist ein komplettes Webshop-System, anbindbar an die AFS-Warenwirtschaftsprogramme.

Der AFS-Enterpriseshop stellt eine optimale Ausgangslage für Ihren Fernabsatz via Internet dar. Der Shopmanager, der im Lieferumfang enthalten ist, unterstützt Sie bei der Installation des Onlineshops und erlaubt Ihnen den Artikelbestand bequem vom eigenen Rechner aus zu verwalten.

Der Enterpriseshop unterstützt eine unbegrenzte Anzahl von Artikeln, Warengruppen und Unterwarengruppen. Das Layout ist jederzeit mit nur einem Klick im Online-Administrationssystem änderbar. Um es Ihnen zu ermöglichen Ihr Produktangebot im Internet bekannt zu machen, enthält der

Shop Schnittstellen zu allen bekannten Produktsuchmaschinen: Froogle, kelkoo, Shopwahl / An-tag, Pricetool, Geizhals, Preissuchmaschine, Milando, PreisTrend, ShopBoy, usw.

Jeder Artikel ist mit einer Verfügbarkeitsanzeige darzustellen, welche dem Kunden auf einen Blick verdeutlicht, mit welcher Lieferzeit er in etwa rechnen muss.

Ferner lassen sich Sonder- und Staffelpreise anlegen, Angebote verwalten und die Differenzierung zwischen B2B & B2C in einem Shop ist ebenfalls möglich.

Um nachvollziehen zu können wie Ihre Kunden auf Ihr Webangebot reagieren, bietet der Shop ausführliche Benutzerstatistiken. Sie können daher erkennen, welcher Teil Ihres Angebots am gefragtesten

ist und nötigenfalls effiziente Änderungen in Ihrem Produktangebot und/oder Webauftritt vornehmen.

Als Warenwirtschaftssoftware kann eine vorhandene Version von AFS-Kaufmann, AFS-Auftrag oder AFS-Kasse NT in den Versionen 3 oder höher genutzt werden.

Beim Kauf des Enterpriseshop erhalten Sie gratis das leistungsfähige Warenwirtschaftsprogramm AFS-Auftrag Starter dazu! - Eine optimale Verwaltung der Stammdaten.

In der neuen Version machen Funktionen wie der Produktsuchmaschinenexport oder Newsletterversand viele häufig anfallende und zeitintensive Aufgaben zur absoluten Kleinigkeit.

Voraussetzungen

Der AFS-Enterpriseshop arbeitet auf PHP-Basis und ist somit im Stande Webseiten "dynamisch" zu erzeugen.



Das ist ein enormer Vorteil gegenüber Shopsystemen, die auf statischen Seiten basieren.

Für Sie bedeutet dies eine erhebliche Pflegeerleichterung, da Sie nicht jede kleinste Änderung selbst an den Quelltexten der HTML-Dateien vornehmen müssen, denn genau das erledigt unser Onlineshop für Sie!

Ihre Aufgaben beschränken sich also auf folgende Bereiche:

- Administration der Artikel und Warengruppen in Ihrer Warenwirtschaft bzw. im Shopmanager
- Verwalten von News im Shopmanager

- Konfiguration im Admin-Menü des Shops (Layout wählen, Anzeigearten, Bildgrößen, ...)

Sollte es nicht im Kundebereich Ihres Providers angegeben sein, fragen Sie bitte bei diesem nach, ob Ihr Webspace das Ausführen von PHP-Skripten ermöglicht (PHP-fähig ist).

Für ein problemloses Betreiben des Shops sollte eine PHP-Version 4.1.1 oder höher auf dem Server installiert sein.

Alle Artikel, Warengruppen, Kunden, usw. speichert das Shopsystem in einer MySQL-Datenbank. Aufgrund dieser Vorgehensweise ist es möglich den Shop lediglich mit Änderungen in der Datenbank, die Sie in der Warenwirtschaft auf Ihrem Rechner/in Ihrem Firmennetzwerk vornehmen, dauerhaft auf einem aktuellen Stand zu halten.

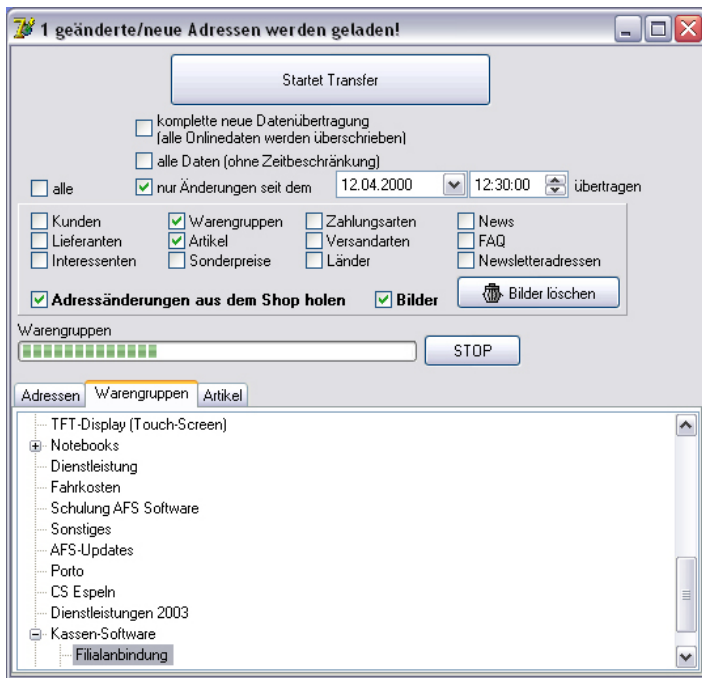
In der Datenbank werden also alle wichtigen Inhalte des Onlineshops gespeichert und verwaltet.

Damit dies reibungslos funktionieren kann, muss eine MySQL Version 3.23.39 oder höher auf dem Server Ihres Providers (auf Ihrem Webspace) installiert sein.



Sollten Sie im Kundenmenü des Providers keine Informationen über das Vorhandensein von MySQL finden, erfragen Sie diese Informationen bitte über dessen Support-Dienst!

Installation



Datenbankabgleich

Die Einrichtung des Shopsystems beginnt mit der Installation des Shopmanagers. Dieses Programm ist im Lieferumfang des AFS-Enterpriseshop enthalten und erledigt für Sie alle Aufgaben, die dazu nötig sind, den Onlineshop auf Ihrem Webservice in Gang zu bringen.

Alles was Sie tun müssen, ist die Eingabe der FTP- und MySQL-Zugangsdaten sowie einige Einstellungen in den Übertragungsoptionen vorzunehmen.

Unkomplizierte Pflege

Um Änderungen am Artikelbestand, den Warengruppen, den News, etc. in Ihrem Onlineshop vorzunehmen, führen Sie diese

zunächst in Ihrer Warenwirtschaft bzw. dem Shopmanager durch.

Anschließend lässt ein Datenbankabgleich alle Änderungen auch für die Daten im Internet wirksam werden.

Um bei der Abgleichsfunktion Zeit zu sparen, haben Sie die Möglichkeit den Datenbankabgleich auf bestimmte Bereiche oder Zeiträume einzuschränken. So können Sie beispielsweise nur die Artikel aktualisieren lassen oder es sollen nur Änderungen an der Datenbank berücksichtigt werden, die nach einem bestimmten Datum vorgenommen wurden.

Templatesystem

Dem AFS-Enterpriseshop liegt ein sogenanntes Templatesystem zu Grunde. Der Begriff "Template" steht in diesem Fall für eine Menge von schlichten HTML-Seiten, die durch shopinterne Skripte erst mit Inhalten gefüllt werden. Dies geschieht durch Variablen, die später automatisch durch ganze Codefragmente ersetzt werden.

Durch diese Technik haben Sie als Shopbetreiber die Möglichkeit dessen Layout mit einem Klick komplett umzustellen und es somit der Gestaltung Ihrer übrigen Internetpräsenz anzupassen.

Sie müssen sich kein Template selbst erstellen! Bislang werden mit dem AFS-Enterpriseshop über 30 Layouts (Templates) mitgeliefert. Und die Zahl steigt!

Auch wenn ein Layout leicht von Ihren Vorstellungen oder dem Gesamtkonzept Ihrer Internetpräsenz abweicht, ist dies kein Problem! Über die Stylesheets (CSS-Dateien) lassen sich bei den meisten Templates grundlegende Einstellungen wie Schriftart, Schriftgröße, Farben, Hintergrund, usw. mühelos ändern.

Spielend eigenes Template

Der Aufbau des Onlineshops über Templates mit Variablen ermöglicht es Ihnen auch ohne HTML-Kenntnisse ein eigenes Layout in einem WYSIWYG-Editor wie FrontPage oder Dreamweaver zu erstellen.

Alles was Sie tun müssen ist sich eine Layout-Seite zu erstellen und anschließend die Templatevariablen per Copy & Paste in die Vorlage zu integrieren.



Diese und noch mehr Templates sind im Lieferumfang des Enterpriseshops enthalten.



Administration

Abgesehen vom Shopmanager bietet Ihnen auch das Administrationsmenü im Internet vielseitige Konfigurationsmöglichkeiten.

Sie können hier sehr komfortabel eine Vielzahl von layoutspezifischen Anpassungen vornehmen, beispielsweise in welcher Weise die Produktübersicht dargestellt werden soll, wie viele News angezeigt werden sollen

oder Sie können Bildgrößen festlegen.

Außerdem können Sie hier einstellen, welches Template (Layout) der Shop verwenden soll. Dies ist jederzeit mit nur einem Klick änderbar!

Wie das Administrationsmenü in etwa aufgebaut ist, sehen Sie

anhand unterer Abbildung, welche die ersten Optionen der Artikelbearbeitung zeigt.

Beim Klick auf "Was passiert?" öffnet sich jeweils ein kleines Hilfenfenster, das Ihnen genau erklärt, wie sich eine Änderung dieses Wertes auf den Online-shop auswirkt.



Administrationsmenü

Ein großes Maß an Funktionalität und dennoch leicht zu handhaben - dies ist die Devise, der wir beim Aufbau des Administrationsmenüs oberste Priorität zugeordnet haben.

Nahezu jede Funktion ist durch einen kurzen Hilfetext, der oftmals mit einem Beispiel versehen ist, beschrieben.

Auch komplexere Aktionen wie der Artikelexport für Produktsuchmaschinen werden Schritt für Schritt erklärt, bis die Aufgabe beendet ist.

Um einen Einblick in das Administrationsmenü zu erhalten schauen Sie einfach auf der Internetseite:

<http://www.enterprise-shop.de>

Testen Sie dort direkt die Einstellungsmöglichkeiten.

Sollten Sie eine Änderung im Adminmenü vorgenommen haben sehen Sie sofort was die

Veränderung bewirkt hat, da alle Einstellungen, welche Sie im Adminmenü vornehmen, direkt verarbeitet werden.



Ihre Kunden



Um in Kürze die Vorteile aufzuführen, um Ihren Kunden die Entscheidung für den AFS-Enterpriseshop zu erleichtern, werden hier einige wichtige Kundenfunktionen beschrieben:

Anmeldung

Selbstverständlich ist eine Anmeldefunktion, aber natürlich haben auch unangemeldete Kunden die Möglichkeit sich über die Produkte Ihres Sortiments zu informieren. Die Registrierung ist dann erst im Bestellvorgang erforderlich.

Angemeldete Kunden sehen Ihre individuellen Preise (brutto / netto bei B2C / B2B). Darüber hinaus sind spezielle Preise für Kunden und Kundengruppen einstellbar!

Preisliste

Um einen schnellen Überblick über all Ihre Produkte und deren Preise zu erhalten und evtl. auch um Onlinezeit zu sparen, bietet der Shop allen Kunden die Erzeugung einer Preisliste an. Hierbei werden sogar die individuellen Preise der Kunden ausgegeben. Der Shop bietet die Möglichkeit pro Artikel mehrere VKs zu hinterlegen!

Bestellhistory

In einer Bestellhistory kann sich jeder Kunde seine gesamten bisherigen Bestellungen anzeigen lassen. Mit Hilfe des optionalen Trackingmoduls (siehe Seite: 10) können sogar Sendungsverfolgungen von noch offenstehenden Lieferungen durchgeführt werden!

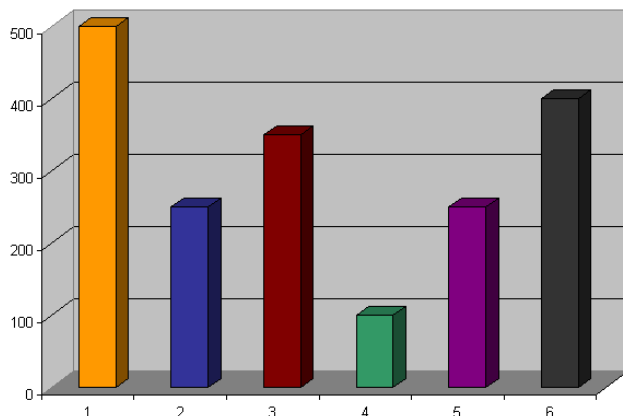
Suchfunktionen

Neben einer selbstverständlichen Suchfunktion bietet der Shop auch eine Suche nach Herstellern sowie eine detaillierte erweiterte Suche an.

Verlauf

Bei jedem Kunden, ob angemeldet oder nicht, "merkt" sich der Shop die zuletzt angesehenen Artikel und verschafft damit die Gelegenheit zu diesen zurückzukehren. Wieviele Artikel in diesem Verlauf gespeichert werden sollen, können Sie als Shopbetreiber im Administrationsbereich einstellen.

Kundenstatistik



Nichts ist für einen Shopbetreiber wichtiger als das Verhalten von Kunden sichten und auswerten zu können, die gewonnenen Informationen zukünftig in seine Unternehmensstrategien einfließen zu lassen und damit langfristig die Absatzsituation zu optimieren.

Deshalb bietet der AFS-Enterpriseshop Ihnen im Admi-

nistrationsmenü vielseitige Möglichkeiten das Verhalten Ihrer Kundschaft zu analysieren.

Neben allgemeinen Angaben wie Anzahl der registrierten Kunden, oder Informationen über Ihre Newsletter (siehe Abbildung) steht Ihnen noch eine umfangreiche Kundenauswertung zur Verfügung.

Diese listet Berichte über alle User auf, die Ihren Shop betreten haben, beispielsweise von welcher Seite sie auf Ihren Shop verlinkt wurden. Dies kann bereits äußerst wichtige Informationen über das Kundenverhalten beinhalten. Denn wenn ein User über Google auf Sie aufmerksam wurde, kann schon anhand des Links problemlos erkannt werden, nach welchen Begriffen er zuvor gesucht hat!

Die Kundenstatistik zeigt Ihnen alle Kunden an, die Ihren Shop betreten haben, mit IP und ggf. Kundennummer. Sie können den Weg der Benutzer durch den Shop verfolgen und somit feststellen, welche Artikel Ihres Warenbestands von welchem Benutzer angesehen wurden.

Zusätzlich sehen Sie was angemeldete Kunden, die schon Artikel in den Warenkorb gelegt haben, angesehen haben und anschließend die Bestellung abgebrochen haben.

Dahinter wird Ihnen sofort eine Möglichkeit angeboten diese Nutzer auf Ihre abgebrochene Bestellung aufmerksam zu machen.



Willkommen zur Administration des AFS-EnterpriseShop!

Kundenauswertung

Statistik

Anzahl der angezeigten Datensätze:

25

Tabellenselektion:

Angemeldet, bestellt
 alle (Standard)
Angemeldet, bestellt
 Angemeldet, nicht bestellt
 offene Mails
 verschickte Mails

[1-25] [26-50] [51-75] [76-100] [101-125] [126-150] [151-175] [176-200] [201-211]

1)	22787 (IP: 80.144.20.247) ⓘ		Bestellung abgeschlossen (12.05.2005 17:22:14)
2)	Neu angemeldet (IP: 195.93.60.12) ⓘ		Bestellung abgeschlossen (12.05.2005 17:16:24)
3)	Neu angemeldet (IP: 84.156.240.97) ⓘ	bestellte Waren	Bestellung abgeschlossen (12.05.2005 14:54:57)
4)	Neu angemeldet (IP: 80.81.3.71) ⓘ	bestellte Waren	Bestellung abgeschlossen (12.05.2005 08:00:26)
5)	20884 (IP: 82.82.179.190) ⓘ	bestellte Waren	Bestellung abgeschlossen (12.05.2005 01:16:51)
6)	22305 (IP: 80.171.150.10) ⓘ	bestellte Waren	Bestellung abgeschlossen (10.05.2005 19:15:11)
7)	23195 (IP: 84.161.100.10) ⓘ	bestellte Waren	Bestellung abgeschlossen (09.05.2005 23:00:58)
8)	23195 (IP: 84.161.100.10) ⓘ	bestellte Waren	Bestellung abgeschlossen (09.05.2005 22:50:52)
9)	14070 (IP: 81.169.147.22) ⓘ	bestellte Waren	Bestellung abgeschlossen (09.05.2005 14:47:57)
10)	Neu angemeldet (IP: 84.142.205.219) ⓘ	bestellte Waren	Bestellung abgeschlossen (07.05.2005 20:48:53)
	http://www.afs-software.com/auftrag/index.htm		
11)	15140 (IP: 84.171.94.108) ⓘ	Zeige Warenkorb	Bestellung abgebrochen (09.05.2005 17:08:37) <input type="button" value="mailen"/>
12)	8802 (IP: 217.232.226.192) ⓘ	bestellte Waren	Bestellung abgeschlossen (05.05.2005 17:08:37)
13)	21038 (IP: 217.229.243.55) ⓘ	bestellte Waren	Bestellung abgeschlossen (05.05.2005 17:08:37)
14)	Neu angemeldet (IP: 213.7.117.68) ⓘ	bestellte Waren	Bestellung abgeschlossen (04.05.2005 15:35:57)
15)	22002 (IP: 84.175.38.133) ⓘ	bestellte Waren	Bestellung abgeschlossen (04.05.2005 10:32:58)
16)	Neu angemeldet (IP: 212.144.0.43) ⓘ	bestellte Waren	Bestellung abgeschlossen (03.05.2005 12:05:33)
	http://www.afs-software.de/inhalt.php		
17)	Neu angemeldet (IP: 212.56.240.47) ⓘ	bestellte Waren	Bestellung abgeschlossen (03.05.2005 11:31:52)
18)	22839 (IP: 212.56.240.37) ⓘ	bestellte Waren	Bestellung abgeschlossen (02.05.2005 22:58:15)
19)	Neu angemeldet (IP: 217.85.217.36) ⓘ	bestellte Waren	Bestellung abgeschlossen (30.04.2005 21:07:24)
20)	Neu angemeldet (IP: 80.139.75.215) ⓘ	bestellte Waren	Bestellung abgeschlossen (29.04.2005 20:55:48)
	http://www.afs-software.com/index2.html		
21)	13124 (IP: 84.147.3.31) ⓘ	bestellte Waren	Bestellung abgeschlossen (28.04.2005 16:42:44)
22)	Neu angemeldet (IP: 62.156.24.161) ⓘ	bestellte Waren	Bestellung abgeschlossen (28.04.2005 16:23:25)
	http://www.afs-software.com/index2.html		
23)	20140 (IP: 213.39.226.204) ⓘ	bestellte Waren	Bestellung abgeschlossen (28.04.2005 16:23:13)
24)	16841 (IP: 80.132.60.77) ⓘ	über Newsletter gekommen	Bestellung abgeschlossen (28.04.2005 16:08:35)
25)	Neu angemeldet (IP: 84.130.230.186) ⓘ	bestellte Waren	Bestellung abgeschlossen (28.04.2005 12:20:58)

keine Bereinigung
 Lösche Unbekannte Besucher UND abgebrochene Bestellungen
 Lösche Unbekannte Besucher
 Lösche benachrichtigte Kunden (gemailte Kunden)
 Leere Tabelle (ALLE Aufzeichnungen werden gelöscht!)

Artikel- & Warengruppenverwaltung

Pro Artikel können zwei Bilder und zwei Links (z.B. zu Dokumentationen o.Ä.) hinterlegt werden.

Für die Artikelbeschreibung stehen Ihnen drei Textfelder zur Verfügung: Bezeichnung, Langtext und Werbetext.

Eingabefelder erleichtern Vorgänge wie z.B. Updatebestellungen (verlangen Sie bei der Bestellung eines Updates die Seriennummer des Programms. Sie wird in der Bestellmail mitgeschickt).

Differenzieren Sie bei der Preisanzeige zwischen Endverbrauchern und gewerblichen Kunden (B2C & B2B). Die Preisanzeige ist brutto und netto möglich. Ferner können Sie Sonderpreise / Rabatte auf einzelne Artikel oder ganze Warengruppen an entweder einzelne Kunden oder Kundengruppen vergeben.

Zudem lassen sich pro Artikel Angebotspreise für feste Zeiträume anlegen. Über die Angebotsanzeige, die in jeder Artikelseite integriert ist, wird immer ein Angebot nach dem Zufallsprinzip angezeigt.

Ferner kann über die so genannte Bestandsanzeige der aktuelle Bestand jedes Artikels angezeigt werden, wahlweise als Zahl (Echter Bestand) oder als farbige

Grafik (grün, gelb, rot). Der Bestand wird online geführt, so dass er bei Bestellungen automatisch reduziert wird.

"Bondrucker" mit den Unterwarengruppen "Bonrollen" und "Farbbänder", wählt der Shop für einen Bondrucker automatisch Artikel der gleichen Wa-

Verwandte Produkte



Bonrollen Normalpapier 70/40m/12, (J-ronorm70)



Normalpapier 76/40m/12 (J-ronorm76)

Cross-Selling

Kunden, die dieses Produkt gekauft haben, bestellten auch:



Metrologic Voyager PDF Scanner, dekodiert 1-D und 2-D (K-MS9544K17)



Bondrucker (Nadel) Samsung, 76 mm, inkl. Netzteil, parallel (K-SRP270-A-P)

In der Administration ist einstellbar, ob Artikel mit Nullbestand bestellt werden dürfen oder nicht.

Auch für Warengruppen (kein Unterschied zwischen Haupt- und Unterwarengruppen) lassen sich bis zu zwei Bilder und ein Beschreibungstext hinterlegen. Die Beschreibung kann in jede Warengruppenübersicht eingebaut werden.

rengruppe und der Unterwarengruppen als verwandte Produkte aus.

Auch in den Bestellvorgang ist Cross-Selling integriert. Will ein Kunde seine Bestellung abschließen, werden ihm Produkte angezeigt, welche vorherige Käufer seiner Artikel im Warenkorb auch gekauft haben ("Kunden, die Ihre Produkte gekauft haben, kauften auch...").

Angemeldete Kunden können Artikel Ihres Shops bewerten und somit anderen Nutzern die Kaufentscheidung erleichtern.

Ein Produkt lässt sich auf einer vierstufigen Skala inkl. Kommentar bewerten.

Einem Kunden, der sich nur informieren will, werden alle bisherigen Kundenbewertungen und Kommentare sowie die durchschnittliche Bewertung angezeigt.

Ihre Kunden möchten immer schnellstmöglich Ihre Bestellung tätigen? Registrierte Kunden können beliebig viele Artikel zu ihren persönlichen Favoriten hinzufügen. Sie werden in der Datenbank gespeichert, so dass sie beim nächsten Login noch sichtbar sind und der Bestellvorgang schnell vollzogen werden kann.

Für eine Rangliste der bestverkauften Produkte gibt es die Bestsellerfunktion. Sie können sich eine Liste mit beliebig vielen Positionen Ihrer meistverkauften Produkte anzeigen.

Der Artikel auf Platz 1 wird inklusive Artikelbild dargestellt.

Wählen Sie dazu folgendes Zubehör:

- AFS Kasse NT Kassensoftware bis 50 Arbeitsplätze
- AFS Kasse NT Kassensoftware 3 Arbeitsplätze
- AFS Kasse NT Kassensoftware Einzelplatz

Anzahl:

Artikelzubehör

POS-Systeme -> Software -> AFS-Kasse NT (AFS-Kasse)

Verfügbarkeit

Wählen Sie aus folgenden Varianten:

Bitte wählen

- Bitte wählen
- 3 Platzversion (in einer Filiale) (360.00 €)
- 50 Platzversion (in einer Filiale) (499.00 €)
- Einzelplatz (249.00 €)

Durch das Feature „Cross-Selling“ können Sie Ihren Kunden zu jedem Artikel weitere Produktvorschläge machen.

Besonders bei Kunden, die noch nicht genau wissen, was sie einkaufen wollen, ist es ratsam sinnvolle Produktvorschläge zu machen, denn oftmals werden von Neulingen Zubehörartikel schlichtweg außer Acht gelassen, obwohl sie später ohnehin noch gekauft werden müssen.

Haben Sie im Shop beispielsweise eine Warengruppe

Artikelvarianten



Erhöhte Flexibilität in Ihrer Artikelverwaltung bietet das Variantenmodul des AFS-Enterpriseshop.

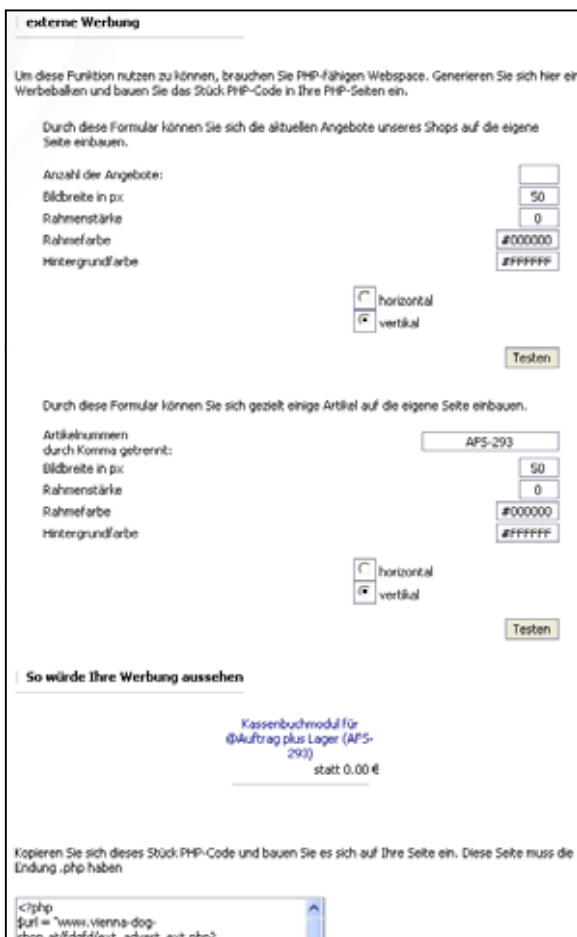
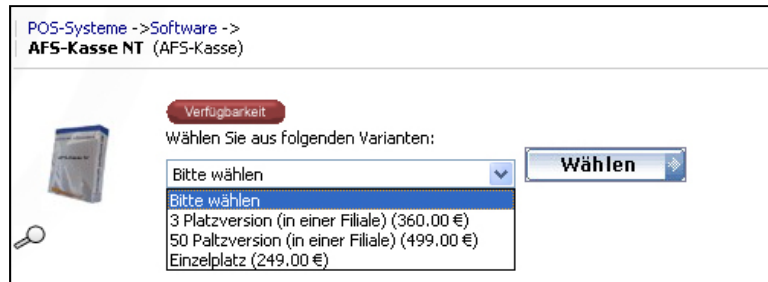
Besondere Effektivität für die Produktsuche Ihrer Kunden bewirkt die Preisanzeige bereits während der Variantenauswahl (siehe Abbildung).

bestimmen, noch bevor er den Artikel in der Warenkorb legt.

Es lassen sich auch dann Varianten anlegen, wenn in Ihre Warenwirtschaft KEIN Variantenmodul integriert ist!

Ferner bietet der Enterpriseshop die Möglichkeit der Staffelpreise, also verschiedene Preise bezogen auf Stückzahlen.

Wird ein Artikel mit Varianten vom Kunden aufgerufen, kann dieser die gewünschte Variante



Artikelwerbung

Alle angemeldeten Kunden können sich in Ihrem Shop einen HTML-Code mit einer beliebigen Anzahl von Angeboten erzeugen lassen, die sie dann in Ihre eigene Homepage einbauen können.

Wie dieser Werbeblock formatiert sein soll (Hintergrundfarbe, Rahmenstärke, etc.) kann vom Kunden selbst bestimmt werden.

Ein weiteres Highlight des Enterpriseshops ist das Werben mittels "Out of domain selling". Es kann eine Seite mit einer bestimmten Anzahl von Produkten erzeugt werden, welche dann auf anderen Homepages als Pop-up angezeigt wird. Mit dieser Werbung können Sie Ihren Verkauf steigern und das alles ohne Werbekosten. Ein Beispiel für das Erstellen des Werbecodes können Sie sich auf der Abb. ansehen.

Bondrunder (Nadel) Samsung, 76 mm, inklusive. Abschneider (K-SRP270-C-P)



Netzteil, parallel.

~~940.00 €~~
nur 336.40 €

Metrologic Voyager Laserscanner 9540 (K-MS9540)



Profiscanner vom führenden Hersteller.

~~254.04 €~~
nur 230.84 €

Trackingmodul

Bieten Sie Ihren Kunden einen transparenteren Liefervorgang mit Hilfe des Trackingmoduls!

das Trackingmodul eine Lösung an. In ein Formular können Sie alle nötigen Eingaben

Kuriers im Internet und die Paketnummer der zu verfolgenden Sendung.

Das Trackingmodul ist ein optionales Zusatzmodul zur Sendungsverfolgung. Sie können die Sendungsverfolgung bei jedem Paketdienst durchführen, der diese Möglichkeit anbietet.

Darüber hinaus werden Vorbelegungen zu einigen der bekanntesten Kurierdienste von uns mitgeliefert. Dazu gehören DPD, UPS, GLS, DHL (kostenpflichtig) und Hermes.

Lassen Sie Ihre Waren also mit einem dieser Dienste zustellen, können Sie schon mit geringstem Aufwand die Sendungsverfolgung in Ihren Shop integrieren.

Das Trackingmodul bietet Ihnen hohe Flexibilität.

Auch für den Fall, dass Sie einen anderen Kurierdienst für Ihre Zustellungen gewählt haben, bietet

eintragen, die dieser für eine Sendungsverfolgung benötigt. Dies sind in der Regel nur der Pfad (URL) zum entsprechenden Skript des

Durch das Trackingmodul bleiben Ihre Kunden immer auf dem neuesten Stand.

Für Sie als Shopbetreiber bedeutet dies auch einen geringeren Arbeitsaufwand durch die Vermeidung unnötiger Nachfragen,



gen, ob eine Ware schon versandt wurde oder nicht.

Der Preis für das Trackingmodul beträgt 199,- Euro.



Newsletter

Wir nehmen an, dass Sie in Ihrem Betrieb wenig Zeit dafür aufwenden wollen alle Kunden mittels Newsletter über Neuigkeiten und derzeitige Angebote zu informieren, sondern wohl eher mit anderen Geschäftsabläufen beschäftigt sind, um Ihren Kunden ein guter Dienstleister zu sein und größtmöglichen Service bieten zu können. Daher haben wir in der neuen Version ein Feature in den AFS-Enterpriseshop integriert, dass Ihren Zeitaufwand für den Newsletterversand minimiert.

Im AFS-Enterpriseshop haben Ihre Kunden die Möglichkeit sich beim Newsletter an-/abzumelden, auch wenn Sie nicht

In der Administration des Shops können Sie nun Ihren Newsletter sowohl im HTML- als auch im Textformat hinterlegen und anschließend mit nur einem Klick den Versand an all Ihre Kunden starten.

Neben dem Versenden der Mails wurden noch Sicherheitsfunktionen in den Newsletterversand integriert, die dafür sorgen, dass niemand eine Mail bekommt, der sich aus dem Newsletter ausgetragen hat und dass pro Versand keinesfalls zwei Mails an eine Adresse geschickt werden können.



im Onlineshop registriert sind. In welchem Format sie den Newsletter erhalten möchten, können sie ebenfalls selbst bestimmen.



Promotiongutscheine

In der neuen Version des AFS-Enterpriseshop ist es möglich Promotiongutscheine zu erzeugen.

Das bedeutet Sie legen einen Zeitraum und einen Betrag fest, in dem der Gutschein von jedem Benutzer, der von Ihnen den Einlösecode erhalten hat, benutzt werden kann.

Verteilen können Sie den Einlösecode mit dem Versenden eines Newsletters (siehe vorheriges Thema).

Bezeichnung: Winterangebot *

Gutscheincode: rZo1A08Dd7iX *

Gültig vom: 1 . 1 . 2005 *

Gültig bis: 31 . 1 . 2005 *

Beschränkung auf Warengruppe: Kassen-Software
 auf Unterwarengruppen erweitern ?

Beschränkung auf Hersteller: keine

Einlösbar ab einem Betrag von: 75 € *

Gutscheinwert: 10 in € ODER % des Warenkorbinhalts
 (ein Feld muss leer bleiben)

Aktiv ? ja nein

* Pflichtfelder

Neu anlegen

Produktsuchmaschinen

Die Anzahl der im Internet verfügbaren Seiten und damit auch das Onlineangebot an Waren und Dienstleistungen steigt unaufhörlich. Sich durch Qualität und Service von der Konkurrenz abzuheben, sollte dadurch für Sie absolute Priorität haben. Doch aufgrund des stetig wachsenden Angebots wird es auch immer wichtiger inmitten der Anbieterflut noch präsent zu bleiben.

TXT- oder CSV-Dateien

Produktsuchdienste verlangen in der Regel speziell formatierte Importdateien im Text- bzw. CSV-Format.

Für die wichtigsten Dienste bietet der AFS-Enterpriseshop bereits vorgefertigte Formatvorlagen.

Natürlich können Sie über den Administrationsbereich auch eigene Formatierungen festlegen.

Wir haben uns also gefragt, auf welche Weise Ihre potenzielle Kundschaft auf Produktsuche geht. Deren Ziel ist ohne Zweifel das schnelle Auffinden des im Vergleich günstigsten Produkts.

Aus diesem Grund beinhaltet der AFS-Enterpriseshop den Artikelbestandsexport, mit dessen Hilfe Sie Ihr Angebot mühelos bei allen bekannten Produktsuchmaschinen listen lassen können!

Der Artikelbestandsexport erzeugt Ihnen, nach der Wahl des Formats in kürzester Zeit eine Exportdatei Ihres gesamten Onlinewarenbestands, die Sie wahlweise dem Produktsuchdienst bereitstellen können oder über die URL direkt auf Ihrem Webspace anwählen lassen können.

Sie können nun eine gewaltige Masse an Interessenten erreichen, oder besser gesagt: Ihre Interessenten können Sie erreichen!



afS SOFTWARE

Willkommen zur Administration des AFS-Enterpriseshop!
Was möchten Sie tun?

Export für kelkoo

← wieder zurück

Dateiaufbau

Im folgenden können Sie den genauen Aufbau der zu erzeugenden Datei bestimmen.

Datei

Dateiname: kelkoo.txt

evtl. Dateiergebnis: #type=BASIC #country=de #currency=EUR #update=W0

evtl. Dateinote: Annotieren lassen Sie dieses Feld leer!

Preisanzzeige: Brutto Netto mit Komma mit Punkt

Spalten

Name: URL	Wert: http://www.tu...	Artikel artikelnummer
Name: title	Wert:	Artikel bezeichnung
Name: description	Wert:	Artikel langtext
Name: price	Wert:	Artikel preis
Name: offerid	Wert:	Artikel artikelnummer
Name: image	Wert: http://www.tu...	Artikel bild_klein
Name: availability	Wert:	Im Shop überprüfen
Name: deliveryCost	Wert: 5.00	Bilbe wählen...

Datei erzeugen

Payment-Gateways



Um einen bequemen und zugleich sicheren Zahlungsweg zu ermöglichen, sind in die Zahlarten des AFS-Enterpriseshop Payment-Gateways implementiert. Es kann im Bestellvorgang zwischen allen Zahlarten gewählt werden, die von Ihnen angelegt wurden.

Implementierte Payment-Systeme



SaferPay



SaferPay ist eine offene, flexible Zahlungsplattform, welche alle heutigen und zukünftigen Anforderungen erfüllt.

SaferPay bündelt gängige und zukunftssträchtige Internet-Zahlungsmittel, die von Banken oder Service Providern konzipiert und implementiert werden und stellt diese zur Einbindung über eine einfache, homogene Schnittstelle jeder e-Commerce-Applikation zur Verfügung.



CC-Bank Finanzkauf



In Zusammenarbeit mit der CC-Bank ist der Finanzkauf bequem per Internet von zu Hause aus möglich.

Zahlen Sie in Raten mit dem Finanzkauf über die CC-Bank.

Sie haben die Möglichkeit den Onlinerechner der CC-Bank zu nutzen, um Ihre Raten zu berechnen.



iclear Zahlungssystem



iclear bietet ein kombiniertes Zahlungs- und Clearing-System für risikolosen Rechnungskauf an.

iclear fungiert als virtueller Wiederverkäufer der Waren. Der Händler stellt seinerseits die Rechnung an iclear und hat dabei volle Zahlungsgarantie.

Paypal Zahlungssystem



Mit PayPal kann jedes Unternehmen und jeder Privatkunde mit einer E-Mail-Adresse sicher, bequem und kostengünstig online Zahlungen senden und empfangen.

WorldPay Zahlungssystem



WorldPay bietet großen und kleinen Unternehmen einfache und schnelle Zahlungssysteme, mit denen sie im Internet Zahlungen entgegennehmen können. Das bedeutet für Sie: Sichere und zuverlässige Zahlungsannahme in vielen Sprachen und in allen Währungen.

Verwaltung der Daten in der Warenwirtschaft

- [-] Einstellungen
- [-] Warenwirtschaft
- [-] weiter Daten
 - Online News bearbeiten
 - FAQ-Bearbeiten
 - Zahlarten bearbeiten
 - Versandarten bearbeiten
 - Versandkosten
 - Länder einstellen
 - Newsletteradressen
- [-] Onlineshop
- [-] Ansicht

Die mitgelieferte Warenwirtschaft Hinterlegen Sie bei Ihrem Artikel, AFS-Auftrag Starter bietet Ihnen eine schnelle und unkomplizierte Verwaltung der Daten für den Online-Shop. Zusätzlich bietet Ihnen AFS-Auftrag Starter eine sta-

werden aus der Warenwirtschaft in den Onlineshop übernommen.

Sie besitzen die Möglichkeit Angebote bzw. Sonderpreise für einen bestimmten Zeitraum im Voraus festzulegen, die ab einem vordefinierten Zeitpunkt im Onlineshop aktiv werden.



Die Kundenbearbeitung der Warenwirtschaft macht es möglich Personen für den Newsletter ein- bzw. auszutragen. Sie können dort auch bestimmen, ob der Kunde aus der Warenwirtschaft auch einen Onlineshopaccount erhält.

bile Grundlage für jegliche Vorgangserfassung.

nen Sie Preise anhand der unterschiedlichen VKs nach dem Login speziell für den Kunden anzeigen lassen.

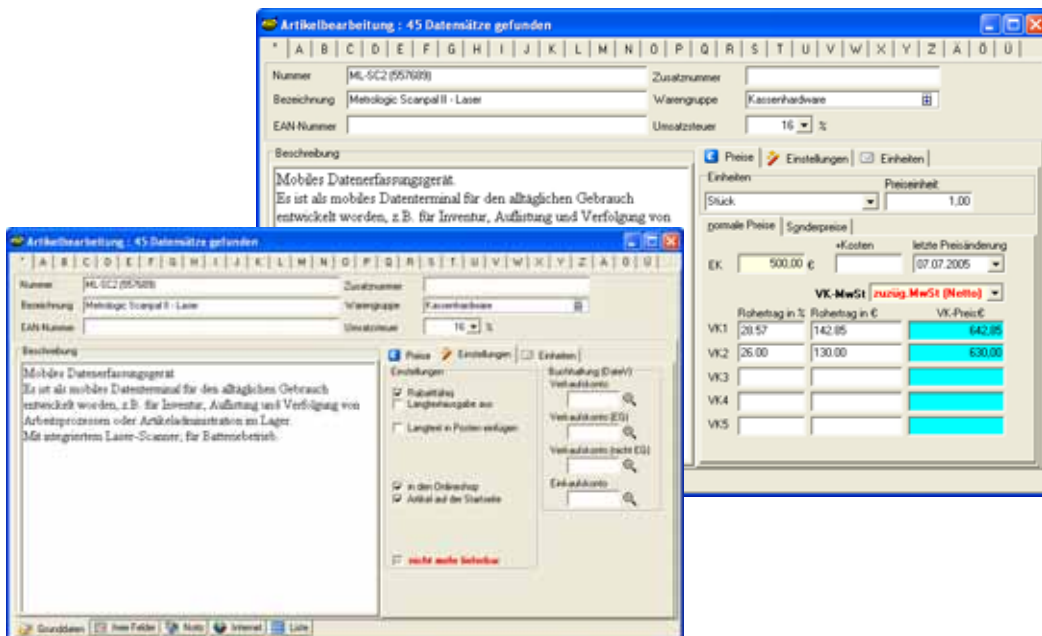
Sie legen in der Warenwirtschaft fest, welche Artikel im Onlineshop, mit welchem Preis und mit welchen Konditionen erscheinen und welcher Warengruppe sie angehören sollen. Es gibt eine Vielzahl von Konfigurationsmöglichkeiten für den Auftritt im Onlineshop.

Der Artikel kann durch Hinterlegen von Bildern und Werbetexten stark betont werden, dies wertet Ihren Internetauftritt zusätzlich zu Ihrem Layout auf.

Wenn eine Bestellung im AFS-Enterpriseshop ausgelöst wurde, so können Sie in der Warenwirtschaft direkt die Bestellmails von Ihrem Bestellpostfach einlesen und in einen Vorgang wie z.B. Rechnung, Angebot, Auftragsbestätigung usw. wandeln. Sie müssen den Vorgang nach dem Einlesen nur noch drucken und verpacken. Diese Funktion erspart Ihnen im Bestellablauf jede Menge Zeit und Arbeit.

Die Daten für die Versandkosten, Versandarten und einige mehr

Mit dem Shopmanager als Schnittstelle zwischen Warenwirtschaft und Onlineshop können Sie die Artikel aus der Warenwirtschaft auslesen lassen und direkt in den AFS-Enterpriseshop übertragen.



In der Warenwirtschaft gibt es für jeden Artikel einen Button namens „Nicht mehr lieferbar“. Wählen Sie diesen aus, wenn der Artikel zwar im Warenbestand des Onlineshops erhalten bleiben, jedoch nicht mehr bestellt werden soll.

Die Konfiguration des Onlineshops und das Zusammenspiel mit der Warenwirtschaft bieten die optimale Lösung für Ihr Unternehmen.

So könnte Ihr Onlineshop aussehen



Dies ist nur eine kleine Auswahl von vielen Layoutvorlagen, die in dem AFS-Enterpriseshop bereits enthalten sind.

	Preis	0.-	398.-	799.-
Artikelanzahl		50	5.000	unbegr.
Artikel- & Warengruppenverwaltung		😊	😊	😊
Artikelbilder		😊	😊	😊
Kundenlogin		😊	😊	😊
Bestellungen		😊	😊	😊
Suche + erweiterte Suche		😊	😊	😊
Shopmanager (für Installation & Verwaltung)		😊	😊	😊
Alle Layouts verfügbar		😊	😊	😊
Bestellhistory für Kunden		😊	😊	😊
Online-Administrationsbereich		😊	😊	😊
Promotiongutscheine		😞	😊	😊
Statistiken		😞	😊	😊
Suchmaschinenoptimierung		😞	😊	😊
Produktsuchmaschinen-Schnittstelle		😞	😊	😊
Newsletterversand		😞	😊	😊
Artikel empfehlen		😞	😊	😊
Payment-Gateways		😞	😊	😊
Artikel bewerten		😞	😊	😊
Deeplinks mit Artikelnummer		😞	😊	😊
Erzeugung von Werbeanzeigen		😞	😊	😊
Cross-Selling		😞	😊	😊
Preislistenerzeugung (CSV + HTML)		😞	😊	😊
Rabattfunktion		😞	😊	😊
kundenindividuelle Sonder- & Staffelpreise		😞	😞	😊
Versandkosten nach Gewicht & Land		😞	😞	😊
Artikelzubehör		😞	😞	😊
Varianten		😞	😞	😊
Staffelpreise		😞	😞	😊

www.enterprise-shop.de



AFS-Software GmbH & Co. KG
Am Klaustor 3

36251 Bad Hersfeld
